

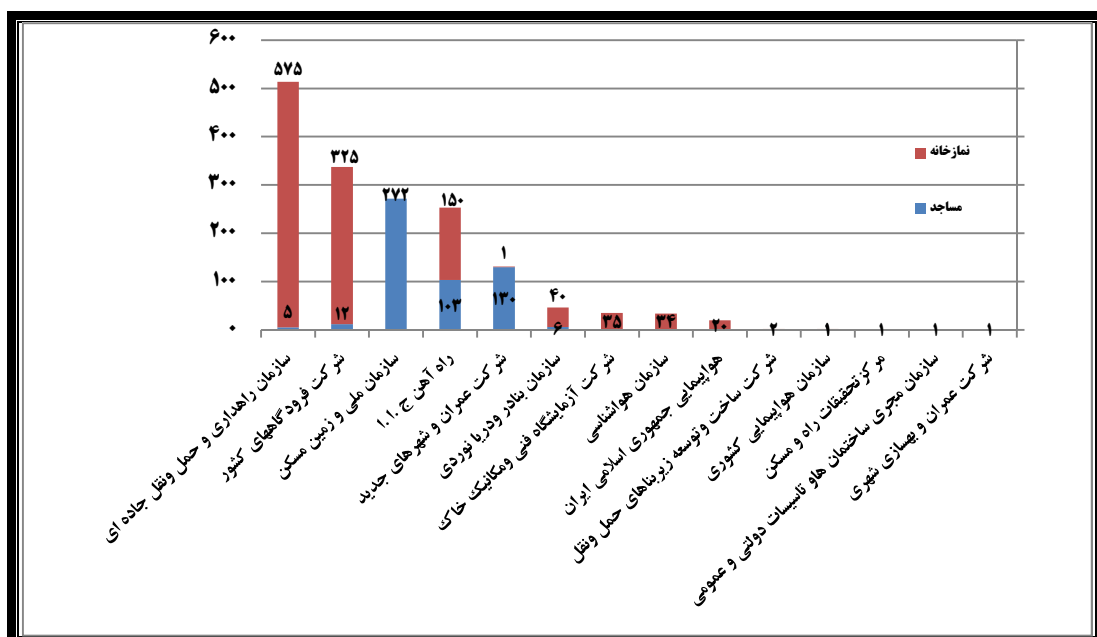
تحلیل وضعیت موجود

وضعیت موجود مساجد، نمازخانه ها و سکوهای نماز

مجموع کل مساجد، نمازخانه، سکو و مجتمع های خدمات رفاهی ۲۶۵۰ می باشد. تعداد کل مساجد در سازمانها، شرکت ها و ادارت کل استانها ۶۹۷ باب، تعداد کل نمازخانه ها ۱۷۰۱ و تعداد سکوها ۲۵۲ می باشد که از این تعداد مساجد، نمازخانه و سکو در سازمانها و شرکت های تابعه به ترتیب و تعداد مساجد، نمازخانه و سکو های بین راهی ادارات کل استانها به ترتیب

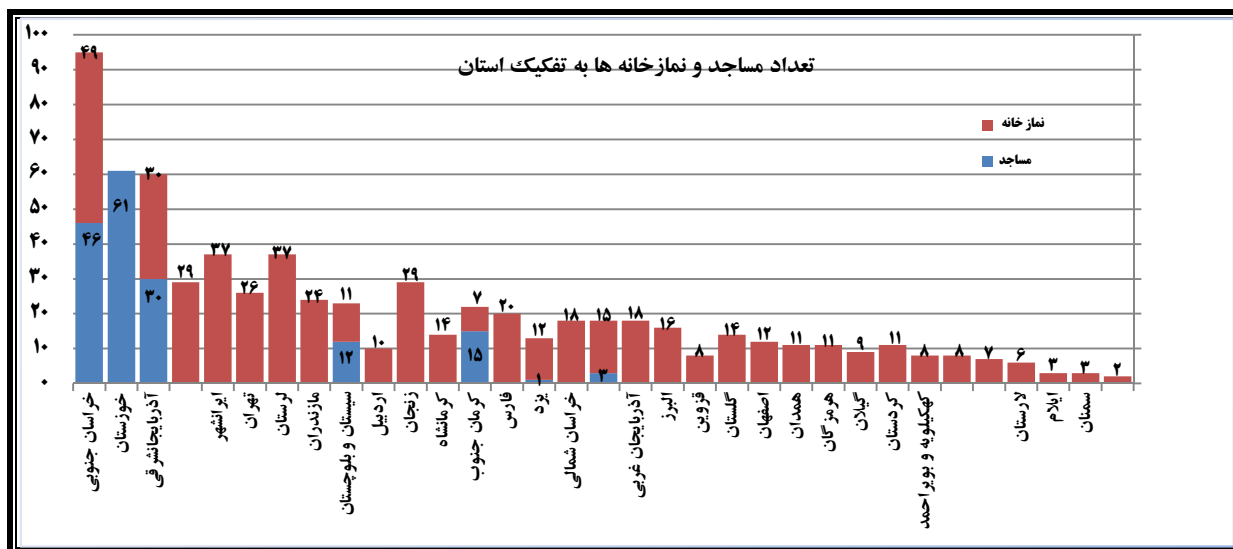
تعداد مساجد، نمازخانه و سکو به تفکیک سازمانها / زیر

تعداد	نام اداره سازمان	نمازخانه	تعداد
	راه آهن ج ۱۱		
	هواپیمایی جمهوری اسلامی ایران		
	فرودگاههای کشور		
	سازمان راهداری و نقل جاده ای		
	سازمان هواپیمایی کشوری		
	وتوسعه زیربناهای و نقل		
	آزمایشگاه و مکانیک خاک		
	سازمان هواشناسی		
	سازمان بنادر و دریانوردی		
	عمران و		
	عمران و بهسازی		
	سازمان زمین		
	سازمان ساختمان ها و تاسیسات دولتی و مرکز تحقیقات راه و		



در نمودار فوق نشان می دهد که سازمان راهداری و حمل و نقل جاده ای با ۵۷۵ نمازخانه دارای بالاترین تعداد نمازخانه بین راهی در میان سازمان ها و شرکت های تابعه می باشد.

ردیف	نام استان	نماز	تعداد	نمازخانه و	استان	ردیف	نماز	تعداد
	آذربایجان شرقی				قزوین			
	آذربایجان							
	اردبیل				کردستان			
	اصفهان				کرمان جنوب			
	البرز				کرمانشاه			
	ایلام				و احمد			
					گلستان			
	تهران				گیلان			
	چهارمحال و بختیاری				لرستان			
	خراسان				مازندران			
	خراسان رضوی				مرکزی			
	خراسان				هرمزگان			
	خوزستان				همدان			
	زنجان				یزد			
	سمنان				لارستان			
	سیستان و بلوچستان				ایرانشهر			
	فارس							



در نمودار فوق نشان می دهد استانهای خوزستان، خراسان جنوبی و آذربایجان شرقی به ترتیب با و راهی را دارا می

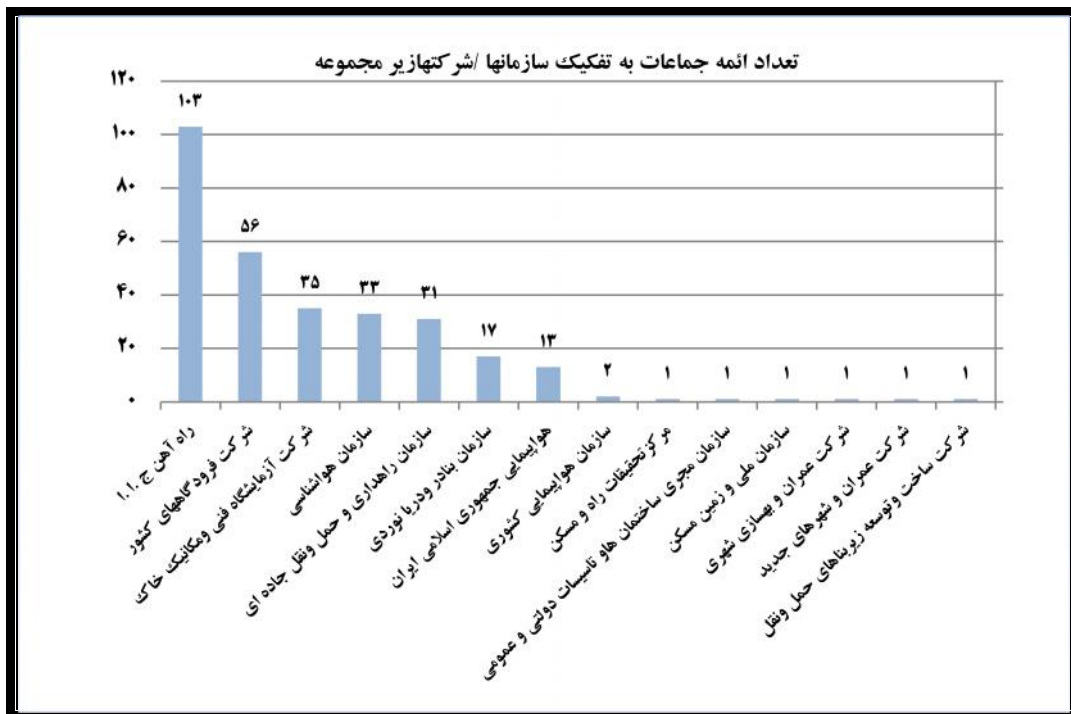
استانهای خراسان جنوبی، ایرانشهر، لرستان و زنجان به ترتیب با و بیشترین نمازخانه های بین راهی را دارا می باشد.

آمار توصیفی در خصوص ائمه جماعات

تعداد کل ائمه جماعات مجموعه وزارت راه و شهرسازی نفر می باشد که از این تعداد نفر در سازمانها و شرکتهای تابعه و نفر در ادارات کل استانها مستقر می باشند.

تعداد ائمه جماعات سازمانها / زیر

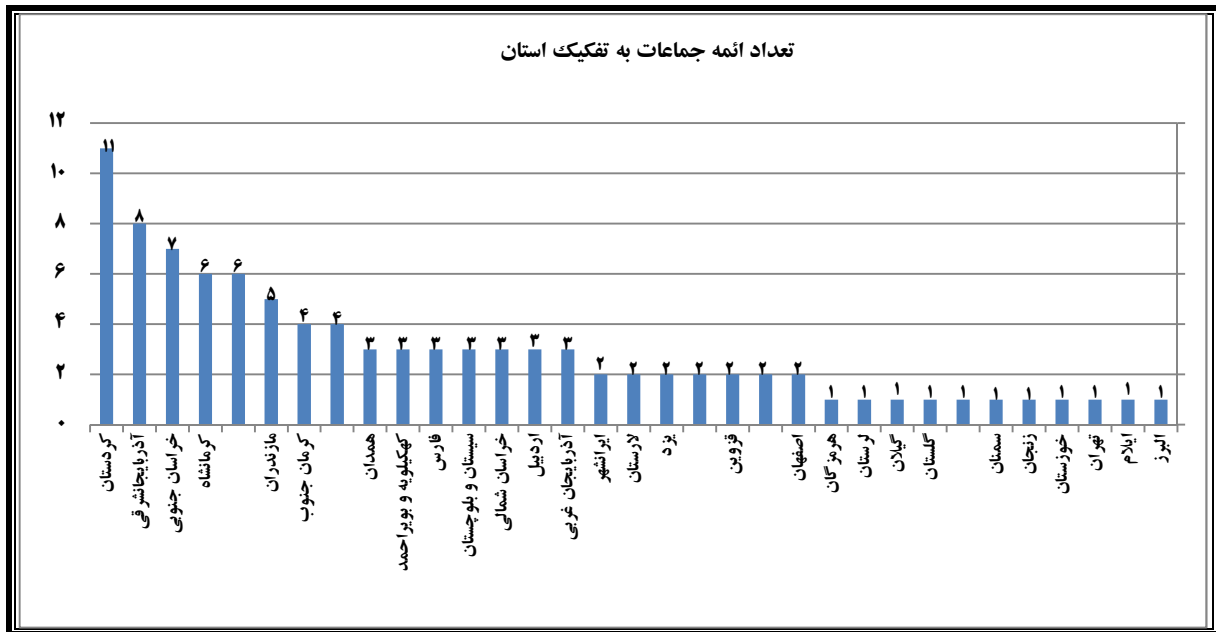
ردیف	نام اداره سازمان	آمار ائمه جماعات
	راه آهن ج.ا.ا	
	هوایمایی جمهوری اسلامی ایران	
	فرودگاههای کشور	
	سازمان راهداری و نقل جاده ای	
	سازمان هوایمایی کشوری	
-	وتوسعه زیربناهای و نقل	
	آزمایشگاه ومکانیک خاک	
	سازمان هواشناسی	
	سازمان بنادر ودربانوردی	
	عمران و	
	عمران وبهسازی	
	سازمان و زمین	
	سازمان ساختمان هاو تاسیسات دولتی و	
	مرکز تحقیقات راه و	



باتوجه به تعداد و پراکندگی زیاد ایستگاه ها و واحدهای کنترل در شرکت راه آهن ج.ا.ا این شرکت حائز بالاترین رتبه در تعداد ائمه جماعات است.

تعداد ائمه جماعات استان

ردیف	نام استان	ائمه جماعات	ردیف	نام استان	ائمه جماعات
	آذربایجان شرقی			قزوین	
	آذربایجان				
	اردبیل			کردستان	
	اصفهان			کرمان جنوب	
	البرز			کرمانشاه	
	ایلام			و احمد	
				گلستان	
	تهران			گیلان	
	چهارمحال و بختیاری			لرستان	
	خراسان			مازندران	
	خراسان رضوی			مرکزی	
	خراسان			هرمزگان	
	خوزستان			همدان	
	زنجان			یزد	
	سمنان			لارستان	
	سیستان و بلوچستان			ایرانشهر	
	فارس				
		۹۷			



بدون در نظر گرفتن وسعت (مساحت) استان ها آمار دریافتی حاکی از این است که استان کردستان بیشترین تعداد ائمه جماعات را دارا می باشد.

ضریب همسنگی

هر زمان بخواهیم مواردی با کاربرد یکسان و کیفیت متفاوت را مورد قیاس قرار دهیم برای کیفیت بالاتر ضرایب اختصاص می دهیم تا از طریق همسنگ نمودن آنها امکان مقایسه فراهم شود بطور مثال راه اصلی و بزرگراه هردو کاربرد یکسان ولی کیفیتی متفاوت دارند لذا برای بزرگراه ضرایب بالاتر اختصاص می یابد همینطور در مورد مقایسه سکو، نمازخانه و مسجد که دارای کاربردی یکسان و کیفیت متفاوت هستند همسنگ سازی صورت می پذیرد

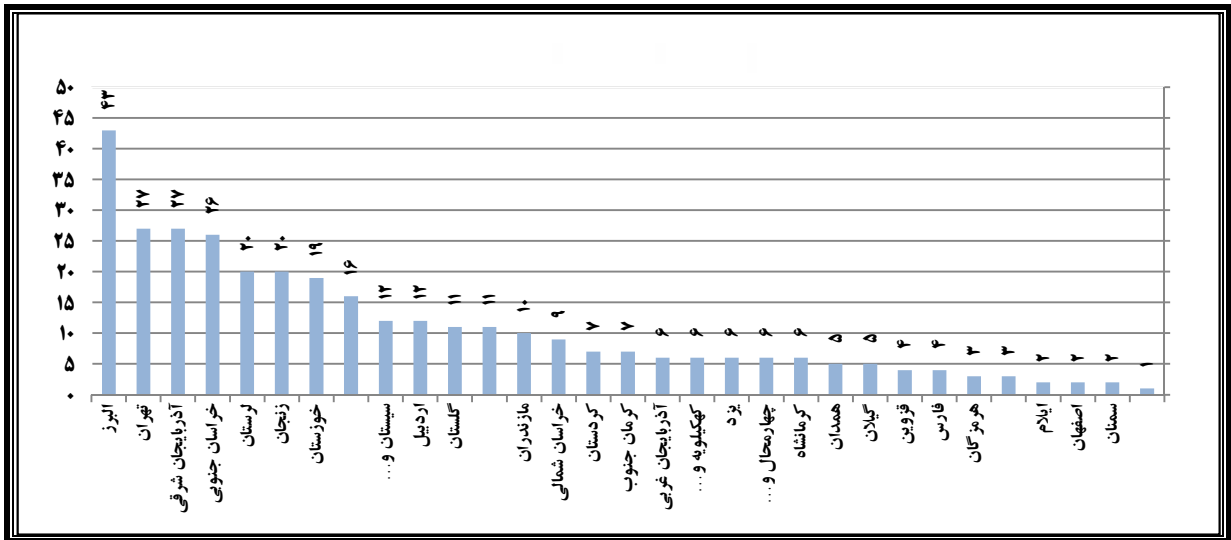
ضریب همسنگ استان ها^۱

فرمول محاسبه ضریب همسنگ استان ها $100 \times (\text{سکو}) + (\text{ضریب نمازخانه} \times \text{تعداد نمازخانه}) + (\text{ضریب مسجد} \times \text{تعداد مسجد}) = \text{ضریب همسنگ استان}$
طول

ردیف	نام استان	مجموع طول راه	نماز	رتبه پس از اعمال ضریب همسنگ *
	آذربایجان			
	آذربایجان			
	اردبیل			
	اصفهان			

* ضرایب براساس استعلام هزینه ساخت از سازمان راهداری و حمل و نقل جاده ای طی نامه شماره / / مورخ / / محاسبه گردیده است.

	البرز				
	ایلام				
	تهران				
	چهارمحال و بختیاری				
	خراسان				
	خراسان رضوی				
	خراسان				
	خوزستان				
	زنجان				
	سمنان				
	سیستان و بلوچستان				
	فارس				
	قزوین				
	کردستان				
	کرمان جنوب				
	کرمانشاه				
	و بویراحمد				
	گلستان				
	گیلان				
	لرستان				
	مازندران				
	مرکزی				
	هرمزگان				
	همدان				
	یزد				



استان های البرز آذربایجان شرقی تهران خراسان جنوبی و درصد دارای بالاترین رتبه در زیر ساخت جهت احداث مساجد نمازخانه و سکو را دارا می باشند و استان های سمنان اصفهان با رتبه همسنگ استان خراسان رضوی با رتبه همسنگ رتبه سنگ در زیر ساخت مساجد و نمازخانه را دارا می باشند.

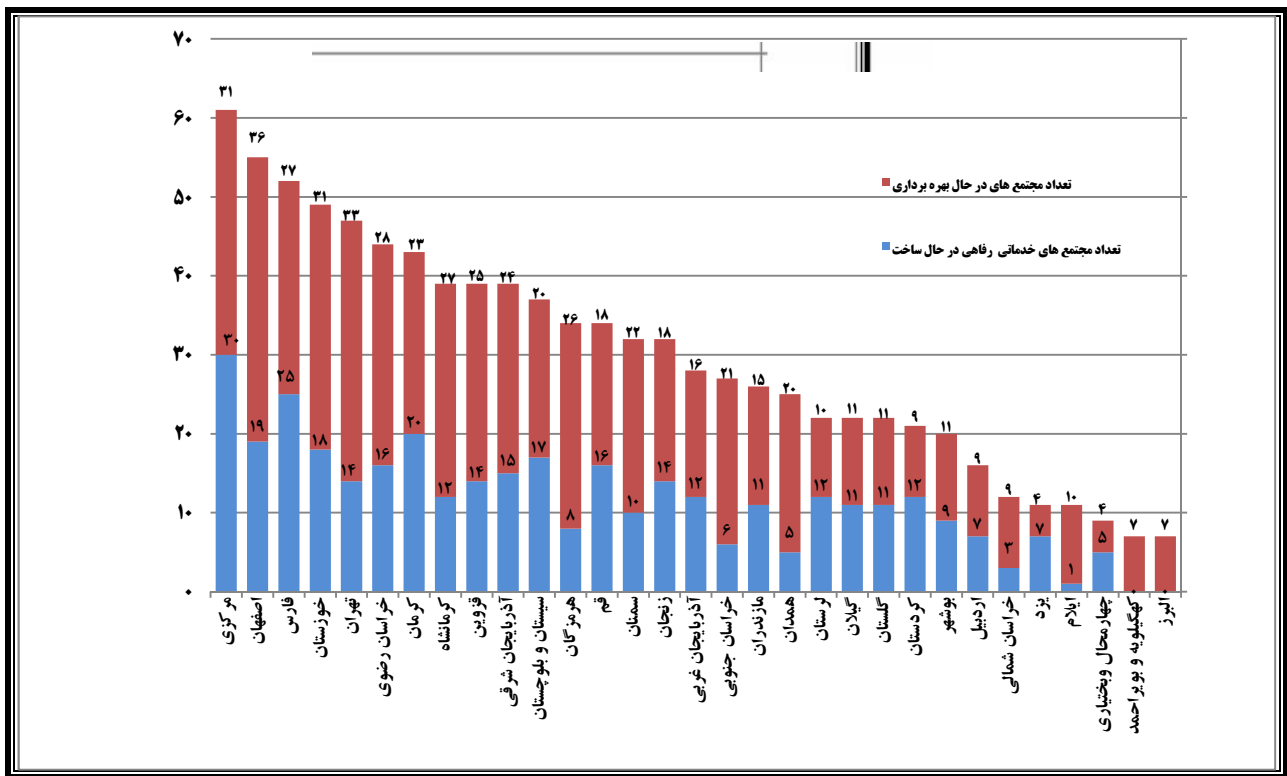
بررسی آمار توصیفی در خصوص مجتمع خدماتی - رفاهی

تعداد مجتمع های خدماتی - رفاهی در حال بهره برداری باب می باشد همچنین تعداد باب مجتمع در حال ساخت است که تمام این تاسیسات شامل نمازخانه های کاملاً استاندارد و مجهز می باشد توجه به این که سازمان راهداری و حمل و نقل جاده ای کشور متولی صدور موافقت اصولی و نظارت بر ساخت مجتمع های خدماتی - رفاهی می باشد، طبق برآورد اولیه نیاز حداقلی کشور تا پنج سال آینده به باب مجتمع خدماتی - رفاهی می باشد. در حال حاضر تعداد مجتمع های خدماتی رفاهی مورد نیاز کشور حداقل مجتمع می باشد که با توجه به مجتمع های مورد بهره برداری و در حال ساخت زمینه سرمایه گذاری جهت احداث بیش از - رفاهی دیگر در طول راهها فراهم است. بدیهی است در سال آینده همزمان با توسعه راه های کشور نیاز های - رفاهی بین راهی نیز افزوده خواهد . همچنین نمازخانه های موجود تحت نظر این سازمان در پایانه های بار نیز به لحاظ کمی در مدت سال آتی تجهیز و توسعه مورد نیاز را پیدا خواهد کرد.

در مبادی ورودی و خروجی زمینی کشور تعداد پایانه مرزی فعال وجود دارد که داری نمازخانه و یا مسجد بوده که آماده ارائه خدمات به مسافران و تردد کنندگان از مرز ها می باشد.

مجتمع های خدماتی رفاهی دارای نمازخانه

ردیف	استان	تعداد رفاهی در حال	تعداد در حال بهره برداری	ردیف	استان	تعداد رفاهی در حال	تعداد در حال بهره برداری
	آذربایجان				فارس		
	آذربایجان				قزوین		
	اردبیل				کردستان		
	اصفهان				کرمان		
	البرز				کرمانشاه		
	ایلام				وبویراحمد		
	تهران				گلستان		
	چهارمحال و بختیاری				گیلان		
	خراسان				لرستان		
	خراسان رضوی				مازندران		
	خراسان						
	خوزستان				هرمزگان		
	زنجان				همدان		
	سمنان				یزد		
	سیستان و بلوچستان						



نمودار فوق نشان می دهد که استان اصفهان و تهران با ۳۸ و ۳۴ مجتمع بالاترین تعداد و استان البرز و کهگیلویه و بویراحمد فاقد مجتمع های خدماتی رفاهی در حال ساخت می باشند. استانهای سیستان و بلوچستان و فارس با ۲۵ مجتمع بالاترین و استان چهارمحال بختیاری و یزد با ۴ مجتمع کمترین مجتمع های در حال بهره برداری را دارا می باشند.